

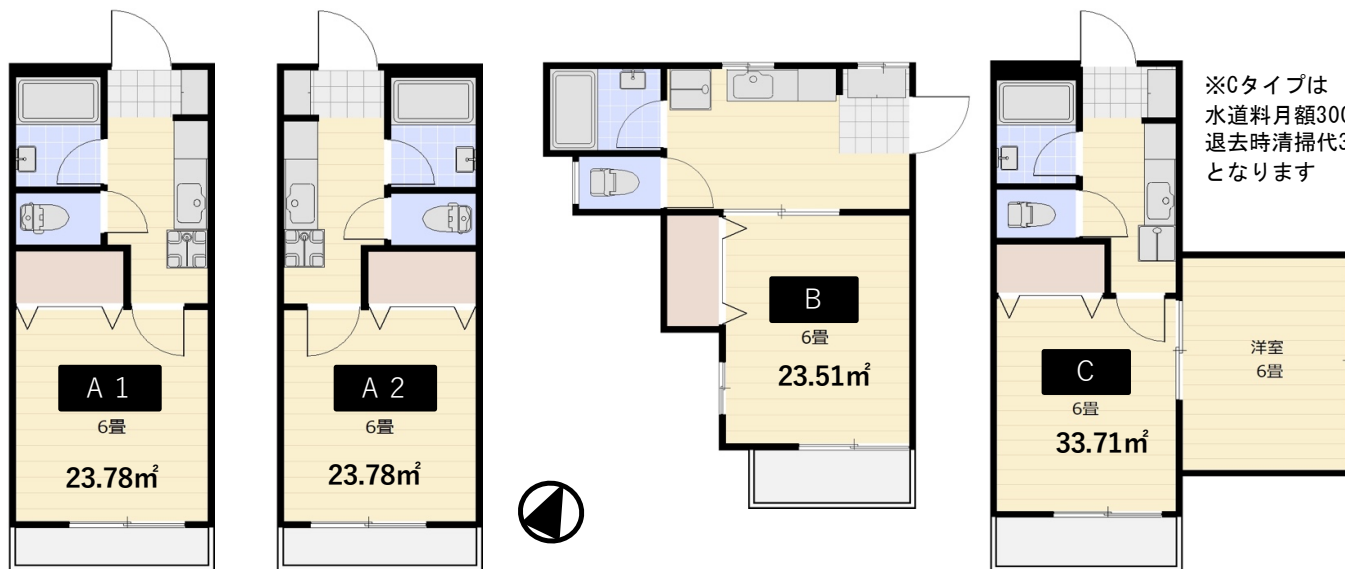
コーポ岩谷 (コーポイワヤ)

東北大・東北学院大 通学に便利！

号室・タイプ	307 B	306 A 1	305 A 2	303 A 1	302 A 2	301 A 1
賃料			39,000円			
現況			空室			
入居可能日			即可			
号室・タイプ	207 B	206 A 1	205 A 2	203 A 1	202 A 2	201 C
賃料	44,000円	39,000円				
現況	空室	空室				
入居可能日	即可	即可				
号室・タイプ	106 B	105 A 1	103 A 2	102 A 1	101 D	
賃料				37,000円		
現況				空室		
入居可能日				即可		



駐車場：空有 (月額10,000円)



※Cタイプは
水道料月額3000円
退去時清掃代38,500円
となります

※図面と現況が相違する場合は現況優先とさせていただきます

物件種目	貸マンション	
最寄駅	地下鉄東西線 大町西公園駅	
間取	左記参照	
賃貸条件	賃料	左記参照
	管理費	3,000円
所在	敷金	無
	礼金	1ヶ月
所在	仙台市青葉区霊屋下16-28	
交通	地下鉄東西線「大町西公園」駅 徒歩約10分	
	地下鉄南北線「広瀬通」駅 徒歩約29分	
建物	建物名	コーポ岩谷
	構造・規模	鉄筋コンクリート造陸屋根3階建
築年月	1982年4月	期間 普通賃貸借2年
保険等	家財保険&保証会社加入 (賃料等60~80% プランによる)	
契約時	退去時清掃代 (契約時) : 33,000円 (税込)	
	鍵交換費用 : 17,600円 (税込)	
月々	定額水道料 : 2,000円/月 決済サービス : 330円/月	
その他	1年未満の解約は賃料1ヶ月分の短期解約違約金が発生します	

設備仕様	
<input type="checkbox"/> 都市ガス給湯	<input type="checkbox"/> バス・トイレ別室
<input type="checkbox"/> ウォシュレット	<input type="checkbox"/> エアコン
<input type="checkbox"/> 室内洗濯機置場	<input type="checkbox"/> フローリング
<input type="checkbox"/> 収納	<input type="checkbox"/> バルコニー
<input type="checkbox"/> 南向き	<input type="checkbox"/> 定額水道料

※あんしんサポート24月額660円 (任意加入)

宮城県知事(2)第6550号



株式会社 Joe Consultant

ご内覧は弊社HP「物件内覧のご予約」より！

〒983-0833仙台市宮城野区東仙台4-4-48

https://joe-consultant.com

MAIL : info@jconstl.com

貴社全額

客付会社様へ
A D : 2ヶ月 (税込)
現地鍵対応

■手数料	手数料	負担の割合	0%	貸主元付	0%	借主客付	100%
■取引態様	媒介						
■情報公開日	2025/3/11						