

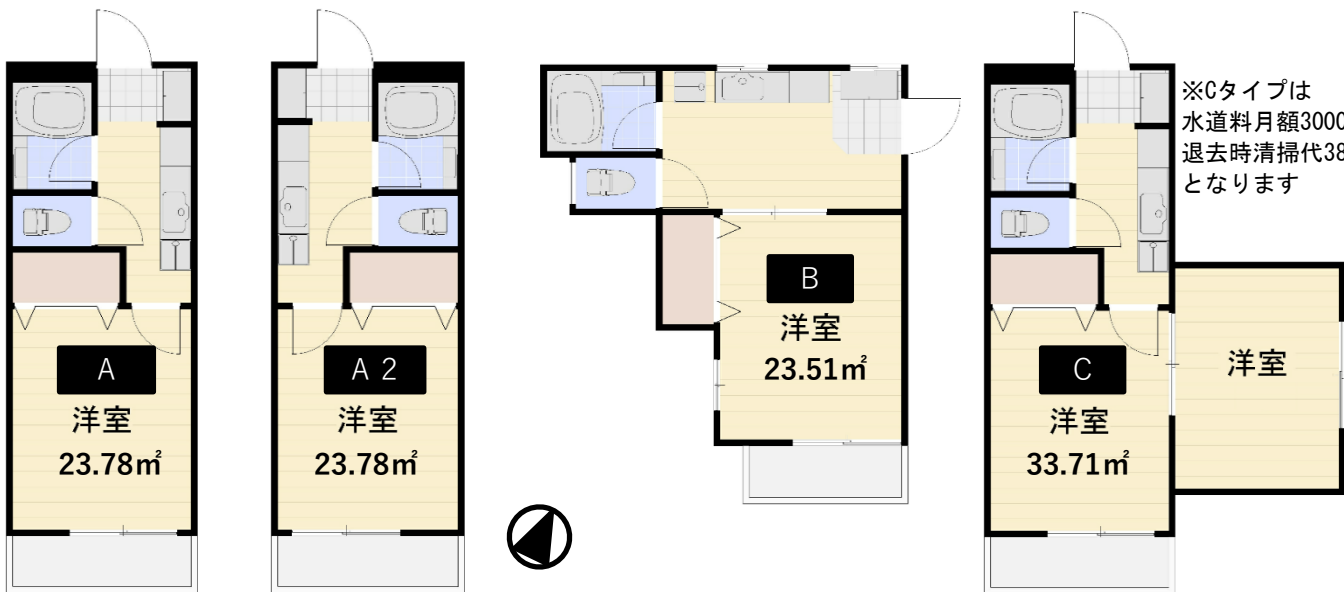
コーポ岩谷(コーポイワヤ)

東北大・東北学院大 通学に便利！



駐車場：空無

号室・タイプ	307 B	306 A 1	305 A 2	303 A 1	302 A 2	301 A 1
賃料		39,000円	39,000円	39,000円		
現況		空室	空室	空室		
入居可能日		相談	即可	即可		
号室・タイプ	207 B	206 A 1	205 A 2	203 A 1	202 A 2	201 C
賃料	44,000円					52,000円
現況	空室					空室
入居可能日	即可					即可
号室・タイプ	106 B	105 A 1	103 A 2	102 A 1	101 D	
賃料				37,000円		
現況				空室		
入居可能日				相談		



※図面と現況が相違する場合は現況優先とさせていただきます

物件種目	貸マンション		
最寄駅	地下鉄東西線 大町西公園駅		
間取	左記参照		
賃貸条件	賃料	左記参照	管理費 3,000 円
	敷金	無	礼金 1 ヶ月

所在	仙台市青葉区霊屋下16-28		
交通	地下鉄東西線「大町西公園」駅 徒歩約10分		
	地下鉄南北線「広瀬通」駅 徒歩約29分		
建物	建物名	コーポ岩谷	
	構造・規模	鉄筋コンクリート造陸屋根3階建	
築年月	1982年4月	期間	普通賃貸借2年
保険等	家財保険&保証会社加入(賃料等60~80%プランによる)		
契約時	退去時清掃代(契約時):33,000円(税込)		
	鍵交換費用:17,600円(税込)		
月々	定額水道料:2,000円/月 決済サービス:330円/月		
その他	1年未満の解約は賃料1ヶ月分の短期解約違約金が発生します		

設備仕様			
○ 都市ガス給湯	○ バス・トイレ別室		
○ ウォシュレット	○ エアコン		
○ 室内洗濯機置場	○ フローリング		
○ 収納	○ バルコニー		
○ 南向き	○ 定額水道料		

※あんしんサポート24月額660円(任意加入)



宮城県知事(2)第6550号
株式会社 Joe Consultant
ご内覧は弊社HP「物件内覧のご予約」より！

〒983-0833仙台市宮城野区東仙台4-4-48
https://joe-consultant.com
MAIL: info@jconslt.com

貴社全額

客付会社様へ

AD:2ヶ月(税込)

現地鍵対応

■手数料	手数料負担の割合	貸主	0%	借主	100%
	手数料配分の割合	元付	0%	客付	100%
■取引態様	媒介				
■情報公開日	2024/9/27				