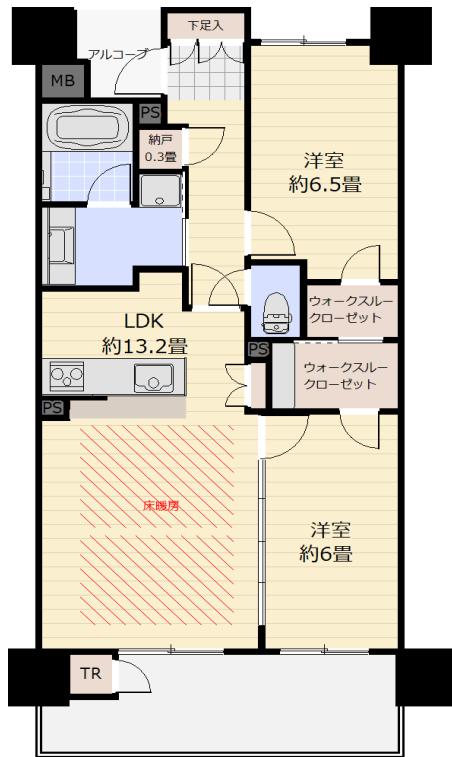


クリアホームズ榴ヶ岡公園テラス

可動式扉により1LDK化可能



周辺施設	距離
榴岡小学校	約300 m
宮城野中学校	約600 m
ザ・ビッグ	約535 m
ファミリーマート二十人町店	約155 m
二十人町郵便局	約192 m
榴ヶ岡公園	約80 m

■ 図面と現況が相違する場合は現況優先とさせていただきます。

物件種目 物件名 最寄駅 間取 価格	売マンション			
	クリアホームズ榴ヶ岡公園テラス			
	JR仙石	線	榴ヶ岡	駅
	2LDK			
3680 万円				

所在	仙台市宮城野区二十人町308-6			
	JR仙石	線	榴ヶ岡	駅 徒歩 6 分
交通	北本線・東北	線	仙台	駅 徒歩 13 分
	構造・規模	RC造 13 階建 12 階部分		
建物	部屋番号	1202号室		
	専有面積	61.95 ㎡	バルコニー面積	9.61 ㎡
土地権利	所有権	築年月	2016年11月	
敷地面積	871.43 ㎡	敷地権割合	6,195 / 343,260	
用途地域	商業地域	その他	準防火地域	
分譲会社	セントラル総合開発(株)	管理会社	セントラルライフ(株)	
管理費	7,000 円	修繕積立金	11,150 円	
駐車場	要確認 6,500~18,000	インターネット使用料	1,320 円	
現況	空家	引渡	相談	
エレベーター	有	ペット飼育	可 (ただし規約による制限有)	
給湯	都市ガス	キッチン	ガスコンロ	
各戸設備	専有部分：床暖房、IHクッキングヒーター、エアコン、WIC、都市ガス給湯			
備考	共用部分：EV、オートロック 2024年5月ハウスクリーニング等実施済			

宮城県知事(2)第6550号



株式会社 Joe Consultant

<https://joe-consultant.com/>

〒983-0833仙台市宮城野区東仙台4-4-48

TEL: 022-299-2260 FAX: 022-774-2058

MAIL: info@jconslt.com

客付会社様へ

- 手数料 : 分かれ
- 取引態様 : 一般媒介
- 情報公開日 : 2024/8/1