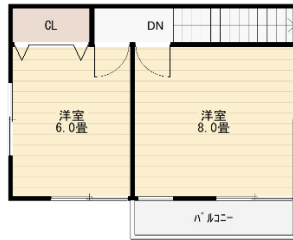
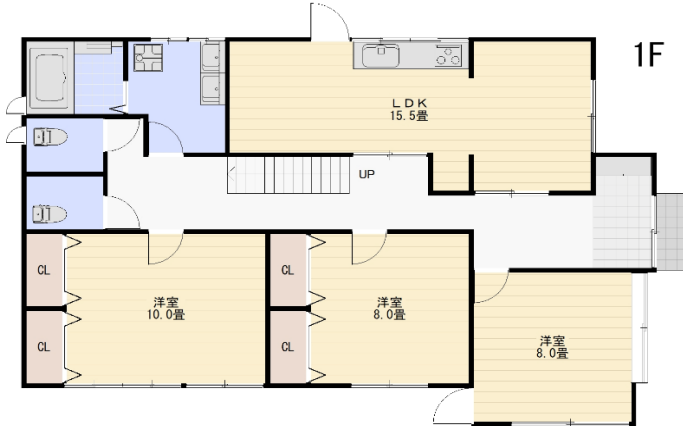


# オーナーチェンジ 表面利回り9.12%



2F



1F

周辺 施設	生出小学校	約3300	m
	生出中学校	約3370	m
	ミニストップ	約785	m
	出光赤石	約560	m
	秋保ヴィレッジ	約1560	m
	グレースリッジカントリークラブ	約3000	m

■図面と現況が相違する場合は現況優先とさせていただきます。

物件種目  
物件名  
最寄駅  
間取  
価格

<b>売戸建</b>	
茂庭字川添西戸建	
宮城交通 バス	北赤石 停
5LDK	
<b>1500</b> 万円	

住所  
交通

住所	仙台市太白区茂庭字川添西24-3
交通	宮城交通 バス 北赤石 停 徒歩 5分

建物

構造	木造 2階建
床面積	142.83㎡ (43.2坪)
築年月	1974年4月 (築50年)
地積	164.56㎡ (49.77坪)

土地

接道	南側：幅員約15m公道
私道負担	無
権利	所有権
地勢	平坦

用途地域  
建蔽率  
水道  
ガス  
現況

用途地域	無指定	その他	市街化調整区域内
建蔽率	60%	容積率	100%
水道	公営	下水	公営
ガス	なし(オール電化)	駐車場	有
現況	賃貸中	引渡	即可

備考

2019年7月リノベーション(スケルトンリフォーム)実施  
月額賃料：114,000円 現況渡し 契約不適合責任不担保 境界非明示

宮城県知事(2)第6550号



株式会社 Joe Consultant

<https://joe-consultant.com/>

〒983-0833 仙台市宮城野区東仙台4-4-48

TEL：022-299-2260 FAX：022-774-2058

MAIL：info@jconstl.com

客付会社様へ

■手数料：分かれ

■取引態様：一般媒介

■情報公開日：2024/4/16