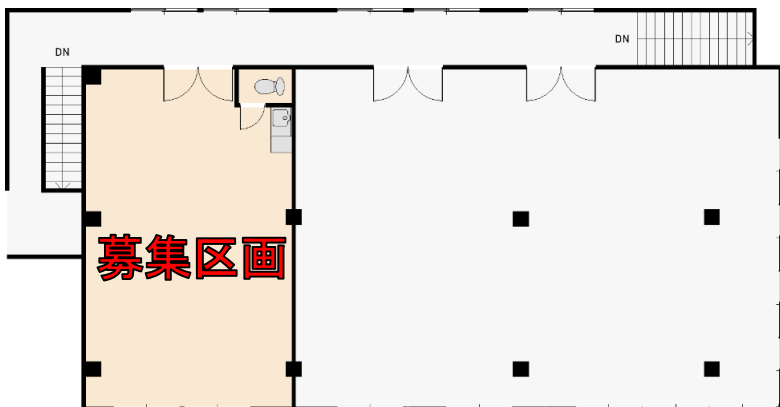


サキュービル2F事務所 49.50㎡(14.97坪)

南仙台駅徒歩圏！



号室・タイプ	203
専有面積	49.50 ㎡
賃料	75,000 円
現況	空
引渡	相談



※図面と現況が相違する場合は現況優先とさせていただきます



周辺施設	七十七銀行中田支店	約160 m
	中田郵便局	約540 m
	SEIYU南仙台店	約400 m
	中田幼稚園	約400 m
	中田小学校	約390 m
	中田中学校	約580 m

物件種目	貸事務所	
最寄駅	JR東北本線 南仙台駅	
間取		
賃貸条件	賃料	75,000 円
	管理費	— 円
	敷金	1 ヶ月
	礼金	1 ヶ月

所在	仙台市太白区中田3丁目1-46	
交通	JR東北本線「南仙台」駅 徒歩4分	
建物	建物名	サキュービル
	構造・規模	鉄筋コンクリート造
築年月	1979年4月	期間 2年
駐車場	有 月額5,000円(非課税)	
保険等	借家人賠償責任加入要	
備考	入居者決定後に貸主が内装工事を実施します	
	オーナーが非課税業者につき賃料に消費税は課税されません(インボイス発行不可)	
	保証会社加入	
	—	

設備仕様	
○ エアコン	○ トイレ
○ シンク	○
○	○
○	○

宮城県知事(2)第6550号



株式会社 Joe Consultant

<https://joe-consultant.com/>

〒983-0833仙台市宮城野区東仙台4-4-48

TEL: 022-299-2260 FAX: 022-774-2058

MAIL: info@jconstl.com

貴社全額

客付会社様へ

■手数料	手数料負担の割合	貸主 0%	借主 100%
	手数料配分の割合	貸主 0%	借主 100%

■取引態様 媒介  
■情報公開日 2024/3/24