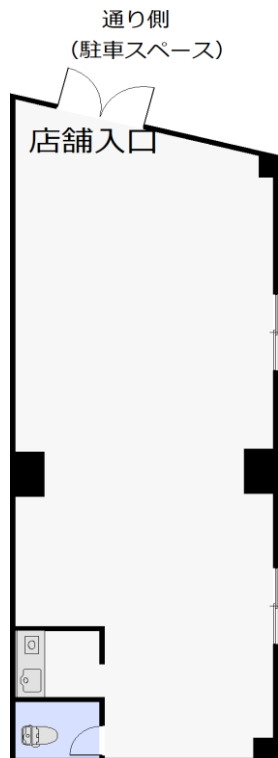


東仙台三丁目店舗・事務所

幹線道路ロードサイド路面店

号室・タイプ	1F東側
専有面積	69.42 m ²
賃料	184,800 円
現況	入居中
引渡	相談



※図面と現況が相違する場合は現況優先とさせていただきます

周辺施設	距離	単位
ファミリーマート	10	m
東仙台四郵便局	20	m
中嶋病院	510	m
東仙台保育所	356	m
東仙台小学校	520	m
東仙台中学校	650	m

貸店舗・事務所

物件種目	貸店舗・事務所	
最寄駅	JR東北本線 東仙台駅	
間取		
賃貸条件	賃料	184,800 円
	管理費	円
	敷金	4 ヶ月
	礼金	1 ヶ月

所在	仙台市宮城野区東仙台3-13-50	
交通	JR東北本線「東仙台」駅 徒歩11分	
	JR仙石線「苦竹」駅 徒歩13分	
建物	建物名	東仙台3丁目店舗・事務所
	構造・規模	鉄骨造 2階建
築年月	1997年12月	期間 2年
駐車場	有 1台分付(無料)	
保険等	借家人賠償責任保険	
備考	エステサロン、整体、医療・介護、物販、塾・スクール等 営業に適合	
	飲食、美容院不可	
	保証会社加入	
	準防火地域	

設備仕様

- 駐車スペース(1台分) ○ トイレ
- エアコン(サービス品) ○ シンク
- 給湯 ○
- ○



宮城県知事(2)第6550号
 株式会社 Joe Consultant
<https://joe-consultant.com/>

〒983-0833仙台市宮城野区東仙台4-4-48
 TEL: 022-299-2260 FAX: 022-774-2058
 MAIL: info@jconslt.com

貴社全額

客付会社様へ

■手数料	手数料負担の割合	貸主	0%	借主	100%
	手数料配分の割合	元付	0%	客付	100%
■取引態様 媒介					
■情報公開日 2024/3/24					