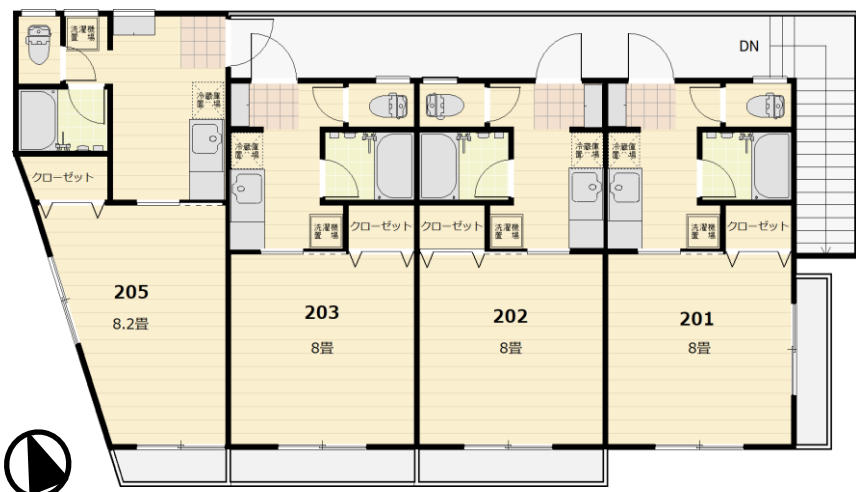


# サンハイツ上杉

号室・タイプ	205 1K	203 1K	202 1K	201 1K
賃料		42,000	42,000	
現況	入居中	空室	空室	入居中
入居可能日		即可	即可	
面積	28.56㎡	24.84㎡	24.84㎡	24.84㎡



※図面と現況が相違する場合は現況優先とさせていただきます

**女性専用**

※あんしんサポート24月額660円(任意加入)



物件種目	貸アパート			
最高駅	地下鉄南北線 北仙台駅			
間取	左記参照			
賃貸条件	賃料	左記参照	管理費	無 円
	敷金	0 ヶ月	礼金	0 ヶ月

所在	仙台市青葉区上杉6-8-2		
交通	地下鉄南北線「北仙台」駅 徒歩10分		
	JR仙山線「北仙台」駅 徒歩10分		
建物	建物名	サンハイツ上杉	
	構造・規模	木造2階建	
築年月	1999年4月	期間	普通賃貸借2年
保険等	借家人賠償責任保険加入要		
契約時	保証会社加入(月額賃料の60~80% プランによる) 退去時清掃代42,000円		
月々	決済サービス: 330円 町内会費: 月額2,000円		
備考	鍵交換費用19,800円(任意) 1年未満の解約は賃料1ヶ月分の短期解約違約金が発生します		

## 設備仕様

- エアコン
- ウォシュレット
- 室内洗濯機置場
- フローリング
- バス・トイレ別室
- プロパンガス給湯
- TVモニタ付インターホン
- バルコニー

宮城県知事(2)第6550号



株式会社 Joe Consultant

ご内覧は弊社HP「物件内覧のご予約」より!

〒983-0833仙台市宮城野区東仙台4-4-48

<https://joe-consultant.com>

MAIL: info@jconslt.com

貴社全額

客付会社様へ

A D: 1ヶ月(税込)

現地鍵対応

■手数料	手数料負担の割合	貸主	0%	借主	100%
	手数料配分の割合	元付	0%	客付	100%

■取引態様 媒介  
■情報公開日 2024/3/23