

※使用方法詳細は下記サイトにてご確認ください

edロックPLUS (https://www.kk-alpha.com/lock/electronic/edlock_plus.html)

ed ロック PLUS かんたんマニュアル

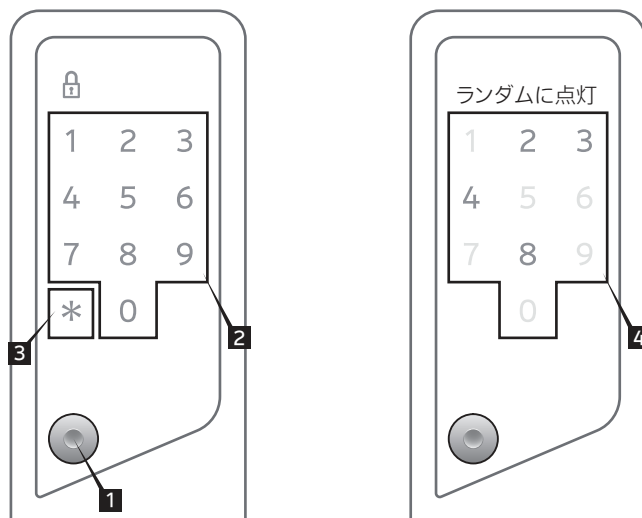
施錠 / 解錠

■ 暗証番号で解錠する

- 1 起動ボタンを押す
- 2 暗証番号を入力する
- 3 *をタッチ
- 4 表示される数字を全てタッチ (防犯テンキー機能[※])

※ 防犯テンキー機能

暗証番号の入力時に他の数字キーも押すことにより、指紋の痕跡をわかりにくくさせて暗証番号を悟られることを防止する機能です。



■ ワンタッチで施錠する

- 1 起動ボタンを押す

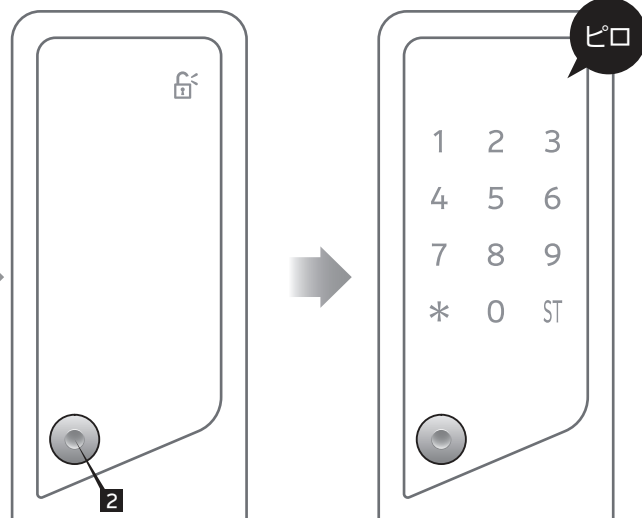
暗証番号を変更する

■ 暗証番号を変更する

❗ 指示 ドアを開けた状態で操作してください

- 1 暗証番号で解錠する
- 2 解錠ランプ (赤) 点灯中に 起動ボタンを押し続ける
- 3 *・1・ST の順にタッチ
- 4 もう一度 ST をタッチ

解錠
する

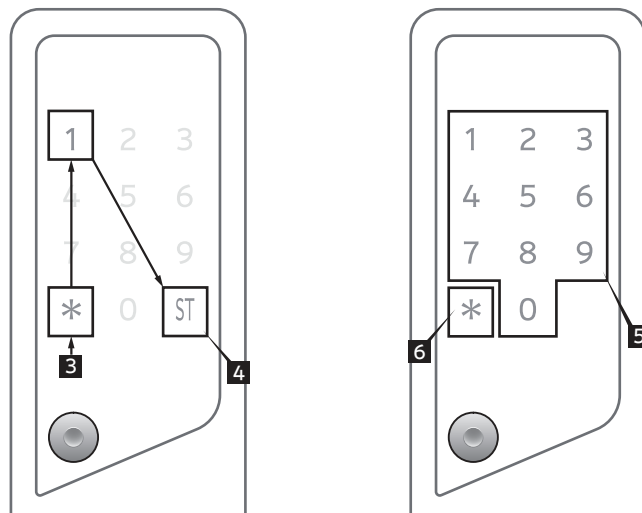


- 5 新しい暗証番号を入力する

👍 ポイント

- 登録できる暗証番号は 4～12 桁です。
- 次のようなわかりやすい暗証番号は安全のため登録できません。
「1111」のような同じ数字が連続する番号
「1234」のような 1 から始まる連続する番号

- 6 *をタッチ
- 7 5 6 を繰り返す
- 8 登録した暗証番号の動作確認をする



電池切れのお知らせ

電池が消耗すると、表示と音でお知らせします。新しい電池に交換すると、お知らせが消えます。

●電池が消耗すると、起動したときに電池マークが点滅します。
(管理モード中は点滅しません)

●電池が消耗すると、施錠する前にピーピーピーと鳴ってお知らせします。

電池交換

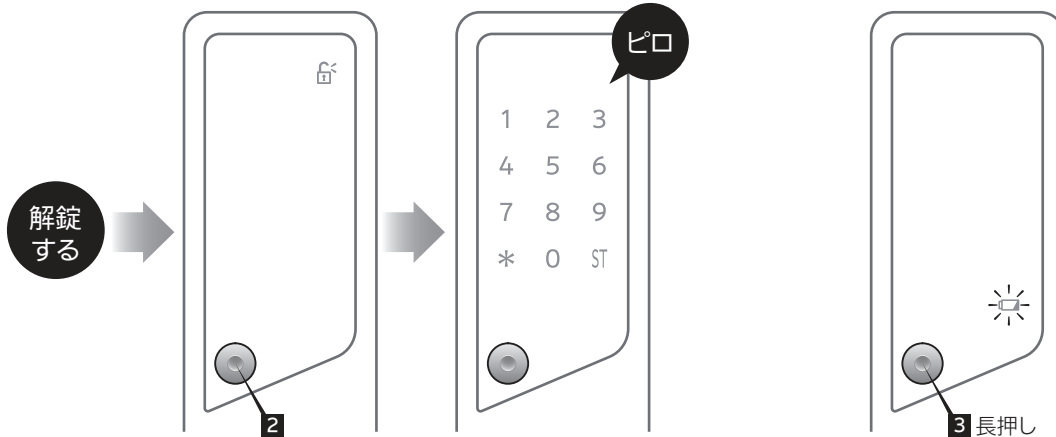
1 暗証番号で解錠する

2 解錠ランプ (赤) 点灯中に

起動ボタンを押し続ける

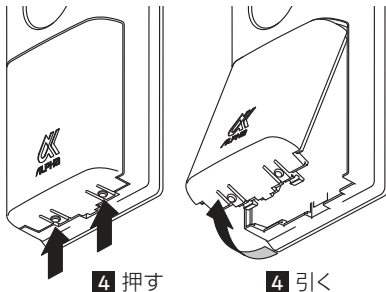
3 起動ボタンを長押しする

電池交換ランプが点滅するまで起動ボタンを押し続けてください。



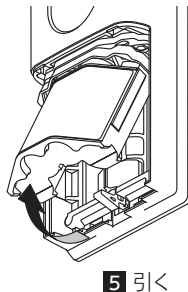
4 電池カバーをはずす

電池交換ランプが点滅してから 10 秒以内に電池カバーの底面にある突起を軽く押し上げて、電池カバーを手前に引いてください。



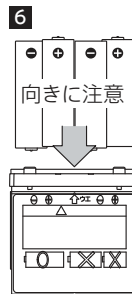
5 電池ケースをはずす

電池ケースの下側に指をかけて、手前に軽く引いてください。



6 電池を交換する

電池ケースから古い電池を取り出し、新しい電池 4 本を入れてください。



△ ご注意

- 電池の +- を逆に入れて入れないでください。
- 古い電池と新しい電池を混同して使わないでください。
- 複数の違う電池を混同して使わないでください。
- 電池は単 3 形アルカリ乾電池か単 3 形リチウム乾電池をご使用ください。

7 電池ケースを取り付ける

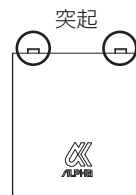
電池ケース上部の突起 A を電池ケース上部 B の穴にはめ込み、電池ケースの下側に奥に押し込みます。



●ケース上部のゴムがしっかりとハマっていることを確認してください。

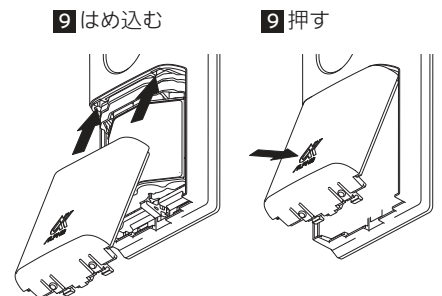
8 動作確認をする

電池カバーを取り付ける前に、起動ボタンを押して正常に動作することを確認してください。



9 電池カバーを取り付ける

電池カバーの上側にある突起を本体に差し込んで、電池カバーの下側を押しつけてください。



株式会社 **アルファ**

□住設機器事業部
〒236-0004 神奈川県横浜市金沢区福浦 1-6-8

サービス窓口
045 (787) 7422

ホームページ <http://www.kk-alpha.com>

*当社はISO9001・ISO14001を認定取得しています。



AL21027
1318-HMA-01