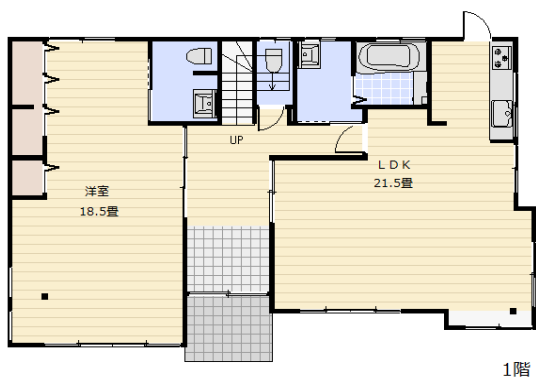


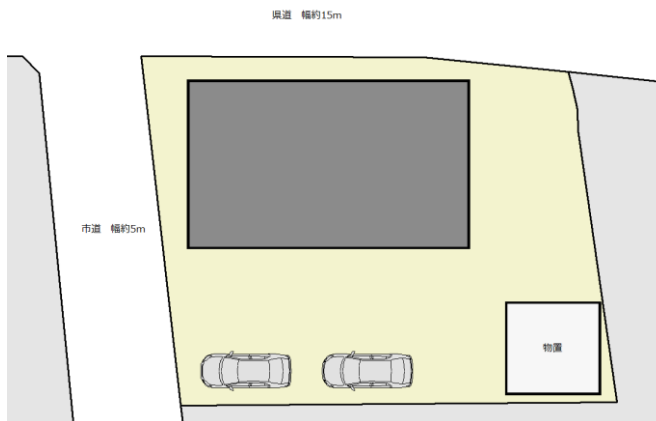
高館吉田字西内館戸建 事務所利用可

号室・タイプ	3LDK
専有面積	158.44 m ²
賃料	120,000 円
現況	空
引渡	相談



※図面と現況が相違する場合は現況優先とさせていただきます

介護対応リフォーム済!



高館小学校	434	m
第二中学校	1206	m
宮城県農業高校	942	m
宮城県立がんセンター	2615	m
名取支援学校	796	m
高館郵便局	270	m

物件種目	貸戸建	
最寄駅	JR名取駅	
間取	3LDK	
賃貸条件	賃料	120,000 円
	敷金	1 ヶ月 礼金 1 ヶ月

所在	名取市高館吉田字西内館23	
交通	JR名取駅	約2900m
	バス停 内館	徒歩2分
建物	建物名	高館吉田字西内館戸建
	構造・規模	木造 2階建
築年月	1988年12月	期間 2年
駐車場	有 無料	
保険等	借家人賠償責任保険、保証会社加入	
備考	事務所使用可	
	鍵交換費用希望する場合は別途交換費用を負担いただきます ペット不可	
	決済サービス料	330 円

設備仕様	
○ エアコン	○ トイレ3台
○ IHクッキングヒーター	○ 室内洗濯機置場
○ システムバス	○ 灯油給湯
○ 浄化槽	○ 複数台駐車可



宮城県知事(1)第6550号
株式会社 Joe Consultant
<https://joe-consultant.com/>

〒983-0833 仙台市宮城野区東仙台4-4-50
TEL: 022-299-2260 FAX: 022-774-2058
MAIL: info@jconst.com

貴社全額

客付会社様へ

現地鍵対応

■手数料	手数料負担の割合	貸主	0%	借主	100%
	手数料配分の割合	元付	0%	客付	100%
■取引態様 媒介					
■情報公開日 2022/9/17					