

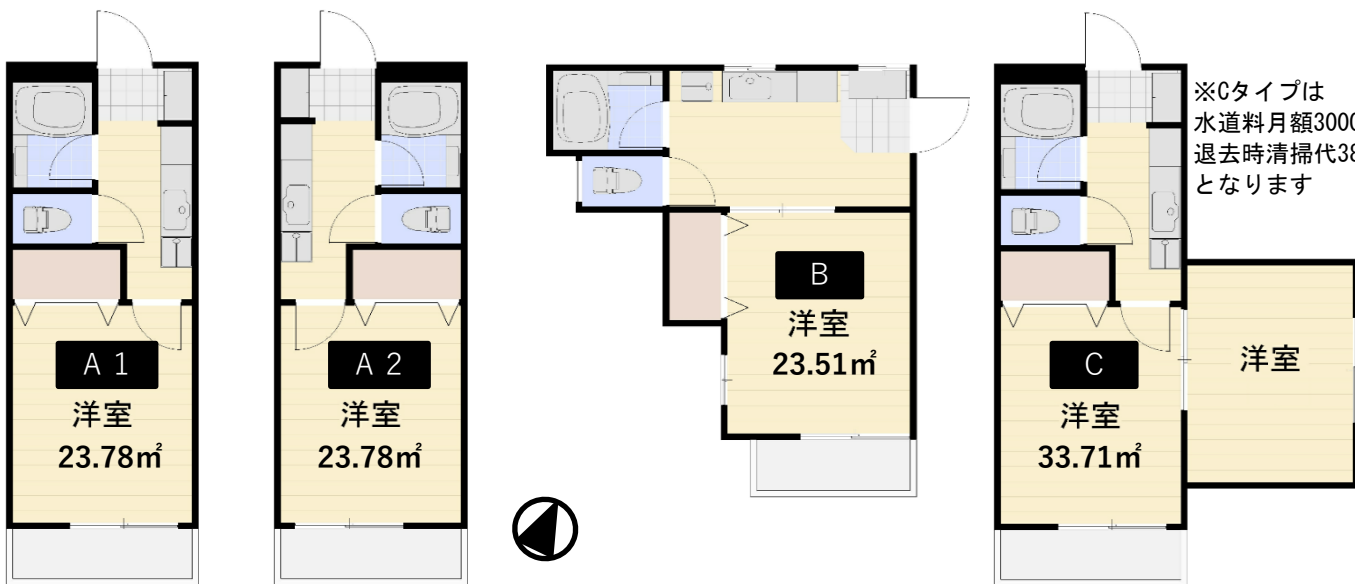
コーポ岩谷(コーポイワヤ)

東北大・東北学院大 通学に便利！

号室・タイプ	307 B	306 A 1	305 A 2	303 A 1	302 A 2	301 A 1
賃料	39,000円			39,000円	39,000円	
現況	空			空	退去予定	
入居可能日	即可			相談	相談	
号室・タイプ	207 B	206 A 1	205 A 2	203 A 1	202 A 2	201 C
賃料		39,000円		39,000円		
現況		退去予定		空		
入居可能日		相談		相談		
号室・タイプ	106 B	105 A 1	103 A 2	102 A 1	101 D	
賃料						
現況						
入居可能日						



駐車場：空有 月額10,000円



※Cタイプは
水道料月額3000円
退去時清掃代38,500円
となります

※図面と現況が相違する場合は現況優先とさせていただきます

物件種目	貸マンション	
最寄駅	地下鉄東西線 大町西公園駅	
間取	左記参照	
賃貸条件	賃料	左記参照
	管理費	3,000 円
	敷金	無
	礼金	1 ヶ月

所在	仙台市青葉区霊屋下16-28	
交通	地下鉄東西線「大町西公園」駅 徒歩約10分	
	地下鉄南北線「広瀬通」駅 徒歩約29分	
建物	建物名	コーポ岩谷
	構造・規模	鉄筋コンクリート造陸屋根3階建
築年月	1982年4月	期間 普通賃貸借2年
保険等	家財保険&保証会社加入 (賃料等60~80% プランによる)	
契約時	退去時清掃代 (契約時) 33,000円 (税込)	
	鍵交換費用：16,500円 (税込)	
月々	定額水道料：2000円/月 決済サービス：330円/月	
その他	1年未満の解約は賃料1ヶ月分の短期解約違約金が発生します	

設備仕様	
○ 都市ガス給湯	○ バス・トイレ別室
○ ウォシュレット	○ エアコン
○ 室内洗濯機置場	○ フローリング
○ 収納	○ バルコニー
○ 南向き	○ 定額水道料



宮城県知事(1)第6550号
株式会社 Joe Consultant
https://joe-consultant.com/

〒983-0833仙台市宮城野区東仙台4-4-50
TEL：022-299-2260 FAX：022-774-2058
MAIL：info@jconst.com

貴社全額

客付会社様へ
A D : 2ヶ月 (税込)
鍵現地対応

■手数料	手数料負担の割合	貸主	0%	借主	100%
	手数料配分の割合	元付	0%	客付	100%
■取引態様		媒介			
■情報公開日		2022/8/3			