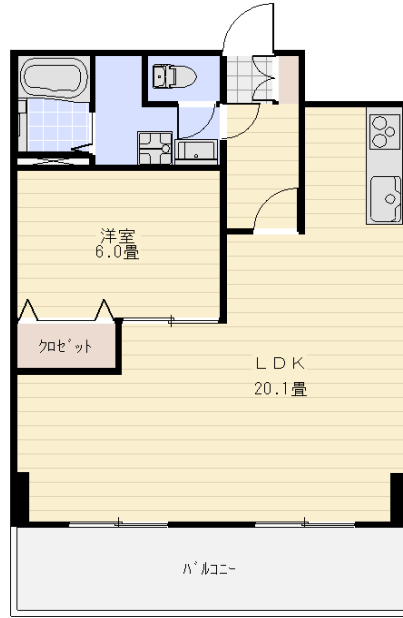


エステート五ツ橋

リフォーム済み1LDK



物件種目 物件名 最寄駅 間取 価格	売マンション			
	エステート五ツ橋			
	地下鉄南北	線	五橋	駅
	1LDK			
1490 万円				

所在	宮城県仙台市若林区清水小路5-6			
	地下鉄南北	線	五橋	駅 徒歩 1 分
交通	地下鉄東西	線	宮城野通	駅 徒歩 13 分
	構造・規模	SRC造 12 階建 9 階部分		
建物	部屋番号	903号室		
	専有面積	56.92 m ²	バルコニー面積	6.80 m ²
土地権利	所有権	築年月	1980年9月	
敷地面積	794.00 m ²	敷地権割合	177 / 10,000	
用途地域	商業地域	その他	準防火地域	
分譲会社	ハザマ地所株式会社	管理会社	日本ハウズイング株式会社	
管理費	10,900 円	修繕積立金	13,400 円	
駐車場	無	町内会費	400 円	
現況	空	引渡	即可	
エレベーター	有	ペット飼育	不可	
給湯	電気温水器	キッチン	都市ガス	
各戸設備	バイク置場（使用料無料）、駐輪場（使用料無料）※シール貼付要			
備考	事務所・店舗使用可 売主個人のため建物消費税非課税、売主契約不適合責任免責			

周辺施設	イオン五橋駅前店	約50	m
	松屋	約10	m
	七十七銀行荒町支店	約220	m
	荒町小学校	約350	m
	五橋中学校	約520	m
	JR仙台病院	約430	m

■ 図面と現況が相違する場合は現況優先とさせていただきます。

宮城県知事(1)第6550号



株式会社 Joe Consultant

<https://joe-consultant.com/>

〒983-0833仙台市宮城野区東仙台4-4-50

TEL : 022-299-2260 FAX : 022-774-2058

MAIL : info@jconslt.com

客付会社様へ

- 手数料 : 分かれ
- 取引態様 : 一般媒介
- 情報公開日 : 2022/3/30