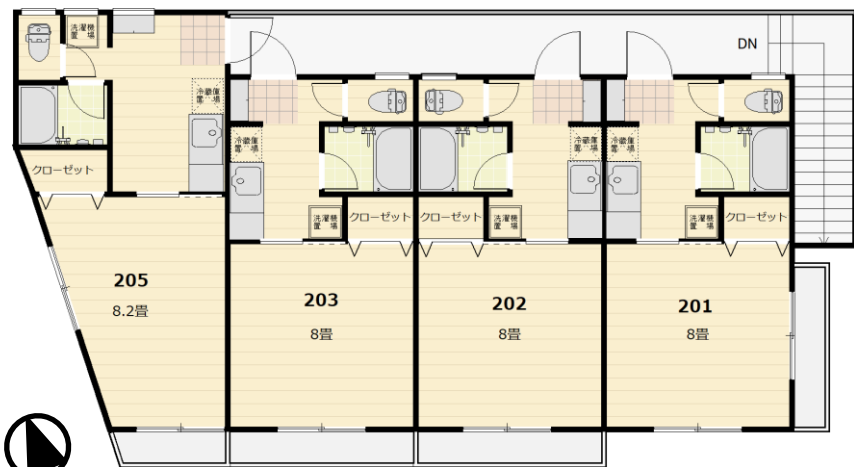


サンハイツ上杉

号室・タイプ	205 1K	203 1K	202 1K	201 1K
賃料	42,000	42,000	42,000	
現況	空室	空室	空室	入居中
入居可能日	即可	即可	即可	
面積	28.56㎡	24.84㎡	24.84㎡	24.84㎡



※図面と現況が相違する場合は現況優先とさせていただきます

女性専用



物件種目	貸アパート			
最寄駅	地下鉄南北線 北仙台駅			
間取	左記参照			
賃貸条件	賃料	左記参照	管理費	無 円
	敷金	0 ヶ月	礼金	0 ヶ月

所在	仙台市青葉区上杉6-8-2		
交通	地下鉄南北線「北仙台」駅 徒歩10分		
	JR仙山線「北仙台」駅 徒歩10分		
建物	建物名	サンハイツ上杉	
	構造・規模	木造2階建	
築年月	1999年4月	期間	普通賃貸借2年
保険等	借家人賠償責任保険加入要		
契約時	保証会社加入 (月額賃料の60~80% プランによる) 退去時清掃代42,000円		
月々	安心サポート: 420円、決済サービス: 330円 町内会費: 年額2,000円		
備考	鍵交換希望の場合は実費負担 1年未満の解約は賃料1ヶ月分の短期解約違約金が発生します		

設備仕様

- エアコン
- ウォシュレット
- 室内洗濯機置場
- フローリング
- バス・トイレ別室
- プロパンガス給湯
- TVモニタ付インターホン
- バルコニー



宮城県知事(1)第6550号
株式会社 Joe Consultant
<https://joe-consultant.com/>

〒983-0833 仙台市宮城野区東仙台4-4-50
TEL: 022-299-2260 FAX: 022-774-2058
MAIL: info@jconstl.com

貴社全額

客付会社様へ

AD: 1ヶ月分(税込)
鍵現地対応

■手数料	手数料負担の割合	貸主	0%	借主	100%
	手数料配分の割合	元付	0%	客付	100%
■取引態様		媒介			
■情報公開日		2021/9/9			