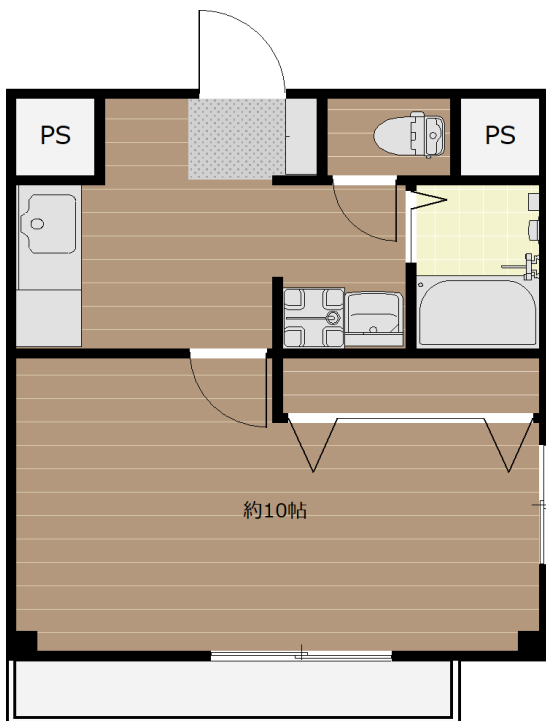


隣コンビニです

広々1K

号室・タイプ	202	1K
専有面積	34.61 m ²	
賃料	55,000 円	
現況	空室	
引渡	即可	



※図面と現況が相違する場合は現況優先とさせていただきます



周辺施設	ファミリーマート	10	m
	東仙台四郵便局	20	m
	中嶋病院	510	m
	東仙台保育所	356	m
	東仙台小学校	520	m
	東仙台中学校	650	m

物件種目	貸アパート	
最寄駅	JR東北本線 東仙台駅	
間取	1K	
賃貸条件	賃料	55,000 円
	管理費	円
	敷金	2 ヶ月
	礼金	1 ヶ月

所在	仙台市宮城野区東仙台3-13-50	
交通	JR東北本線「東仙台」駅 徒歩11分	
	JR仙石線「苦竹」駅 徒歩13分	
建物	建物名	東仙台3丁目
	構造・規模	鉄骨造 2階建
築年月	1997年12月	期間 2年
駐車場	無	
保険等	家財保険(借家人賠償責任特約付)	
備考	トイレはウォシュレット機能なし	
	保証会社加入	
	準防火地域	

設備仕様	
○ エアコン	○ 洗面化粧台
○ 室内洗濯機置場	○ 都市ガス給湯
○ 角部屋	○ 最上階
○	○



宮城県知事(1)第6550号
 株式会社 Joe Consultant
<https://joe-consultant.com/>

〒983-0833仙台市宮城野区東仙台4-4-50
 TEL: 022-299-2260 FAX: 022-774-2058
 MAIL: info@jconstl.com

賃社全額

客付会社様へ

■手数料	手数料負担の割合	貸主	0%	借主	100%
	手数料配分の割合	元付	0%	客付	100%
■取引態様		媒介			
■情報公開日		2021/4/14			