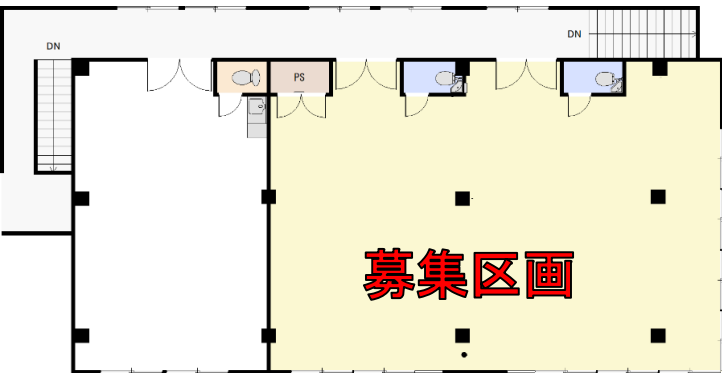


サキュービル 南仙台駅徒歩4分 通りから視認性良好

号室・タイプ	204
専有面積	126.72 m ²
賃料	180,000 円
現況	空室
引渡	相談



※図面と現況が相違する場合は現況優先とさせていただきます

旧4号沿い



周辺施設	七十七銀行中田支店	約160	m
	中田郵便局	約540	m
	SEIYU南仙台店	約400	m
	中田幼稚園	約400	m
	中田小学校	約390	m
	中田中学校	約580	m

貸事務所

物件種目	貸事務所		
最寄駅	JR東北本線 岩切駅		
間取			
賃貸条件	賃料	180,000 円	管理費 無
	敷金	3 ヶ月	礼金 1 ヶ月

所在	仙台市太白区中田3丁目1-46		
交通	JR東北本線「南仙台」駅 徒歩4分		
建物	建物名	サキュービル	
	構造・規模	鉄筋コンクリート造 3階建	
築年月	1979年4月	期間	2年
駐車場	有 5000円		
保険等	借家人賠償責任保険 分割相談可		
備考	保証会社加入		

設備仕様

○ トイレ	○ 水道
○ 下水	○ 都市ガス
○	○
○	○



宮城県知事(1)第6550号
株式会社 Joe Consultant
https://joe-consultant.com/

〒983-0833 仙台市宮城野区東仙台4-4-50
TEL : 022-299-2260 FAX : 022-774-2058
MAIL : info@jconst.com

貴社全額

客付会社様へ

■手数料	手数料負担の割合	貸主	0%	借主	100%
	手数料配分の割合	元付	0%	客付	100%
■取引態様 媒介					
■情報公開日 2021/4/7					