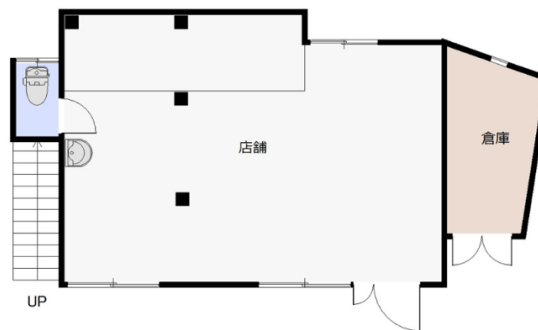


オーナーチェンジ店舗付き住宅

表面利回り12.95%



2F



1F

正式な図面を元に作成した間取図ではありません。現況と相違することがあります

周辺施設	COOP MIYAGI 八木山店	1805	m
	ファミリーマート八木山香澄町	197	m
	八木山香澄町郵便局	270	m
	東北工業大学	648	m
	仙台城南高校	351	m

売店舗付き住宅（オーナーチェンジ）

アール香澄町

地下鉄東西線 八木山動物公園駅

¥1,190 万円

所在	仙台市太白区八木山香澄町25-3			
交通	地下鉄東西線「八木山動物公園」駅 21分			
	仙台市バス「八木山松波町」停 徒歩3分			
建物	構 造	軽量鉄骨造亜鉛メッキ鋼板葺2階建		
	床 面 積	83.64 m ²	(25.30 坪)	
	築 年 月	1973年9月	(築 52 年)	
土地	地 積	66.00 m ²	(19.96 坪)	
	接 道	南西側 幅員約9m公道、北東側 幅員約5m公道に接す		
	私 道 負 担	なし		
	権 利	所有権	地 目	山林
用 途 地 域	第二種住居地域	防 火 指 定	なし	
建 蔽 率	60%	容 積 率	200%	
水 道	公営	下 水	公営	
ガ ス	個別プロパン	駐 車 場	なし	
現 況	賃貸中	引 渡	相談	
備 考	満室時年収：		1,542,000 円	
	表面利回り：		12.95%	
	隣地柵の物件への越境等があります			

宮城県知事(2)第6550号



株式会社 Joe Consultant
https://joe-consultant.com/

〒983-0833仙台市宮城野区東仙台4-4-48
TEL：022-299-2260 FAX：022-774-2058
MAIL：info@jconslt.com

客付会社様へ

- 手数料：分かれ
- 取引態様：媒介
- 情報公開日：2025/11/2